



平成26年3月1日発行

こゝろあじ楽



大丸エナウイン 株式会社

「こんにちわ奥さん」係

〒559-0022

大阪市住之江区緑木1-4-39

TEL.06(6685)5101

TEL.0120-093-025

http://living-poppo-garden.jp/



何をして遊ぶのか

萩原胡太郎の『桜』という詩を紹介します。

桜のしたに人あまたつどひ居ぬ
なにをして遊ふならむ。
われも桜の木の下に立ちてみた
れども
わがこころはつめたくして
花びらの散りておつるにも涙こ
ぼるのみ。
いとほしや
いま春の日のまひるとき
あながちに悲しきものをみつめ
たる我にしもあらぬを。

あながちに(強ちに)は、強(し)いて、無理に、という意味です。「強いて悲しいものを見たわけでもないのに」涙がこぼれるのです。この悲しみの正体は、なんでしょう。

「ぼっぼ百科」も桜をとりあげました。



江戸時代末期、江戸では園芸ブームが巻き起こり、植物の品種改良が盛んに行われました。なかでも人気があったのは桜。現在の豊島区の植木職人が苦勞の末に創り出した園芸品種がソメイヨシノでした。山桜は花と葉が同時に開きます。ところがソメイヨシノは花だけが一斉に開き満開になります。花見のチ

昔は、桜といえば山桜でした。明治以降、街路樹、公園などに広く植えられたソメイヨシノは、他のサクラを圧倒し、今では、日本の桜の80%を占めます。今日、桜前線、桜が開花したなどというとき、その桜とはソメイヨシノのことです。この桜の起源については諸説ありますが、日本原産のエドヒガン系の桜とオオシマザクラの遺伝子的特徴を持つことから、人工的な品種改良か、自然交雑したものを挿し木で増やしたという説が有力。人工的品種改良説が最も有力で納得できます。創り出された経緯や命名の由来は、おそらく以下のようなものでしょう。

ソメイヨシノ クローン桜の物語



は可能であり、全国を席巻しているため、野生などの桜がソメイヨシノの子孫になつてしまふ可能性もあるのです。反面、クローンであるため特定の病気に掛かれば全滅すること

も危惧されます。

ヤンスです。大人気となった新種の桜は、吉野山の桜にあやかり「吉野桜」と名づけられたのですが、本家の吉野桜とまぎらわしいとトラブルとなつたため、植木職人が住んでいた染井村にちなみ「染井吉野」としました。

交配で創り出された品種のため、ソメイヨシノを両親とする種は発芽しません。ソメイヨシノの純粋な子孫はありません。種子では増えないため、接木などで増やします。日本全国のソメイヨシノは、元をたどれば限られた数の原木につながるクローンなのです。ただ、別種との交配

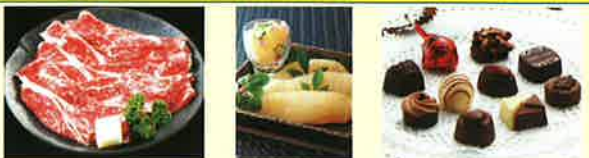
も危惧されます。

奥さん、大丸エナウインの株主になりませんか！

平成26年3月期中間連結決算ハイライト

| | 平成25年3月期 (平成24年4~9月) | 平成26年3月期 (平成25年4~9月) | 前年同期比 |
|----------|-------------------------|-------------------------|-------|
| 売上高 | 7,255百万円 | 7,384百万円 | 1.8%増 |
| 経常利益 | 383百万円 | 390百万円 | 1.8%増 |
| 純利益 | 213百万円 | 209百万円 | 2.2%減 |
| 1株当たり純利益 | 26.95円 | 26.69円 | 1.0%減 |

〈株主優待制度のご案内〉
毎年3月31日現在、1千株以上ご所有の株主様へカタログギフトをお贈りしております。各地の名産、名店の食品を選択いただけます。下記はカタログ掲載品の一例(2013年度実施分)です。



年間2万円
増配予定!

〈株価指標〉
直近株価 710円 (平成26年2月14日東証終値)
予想利回り 1.83% (配当13円、株価710円と仮定)

〈基本データ〉
(売買単位) 100株 (上場市場) 東証2部
(証券コード) 9818 (株式の銘柄ごとに割当てられた番号)

↑ 証券会社へ売買注文する時や株価検索する時などに便利

(新聞株価欄の業種) 卸売業
(配当状況〈1株当たり〉)
平成25年3月期配当実績 11円 (うち、中間配当5.5円)
平成26年3月期配当予定 13円 (うち、中間配当6.5円)

(株主優待制度)
毎年3月31日現在の株主様へ下記の基準で贈呈
100株以上1,000株未満ご所有…クオカード1枚 (500円相当)
1,000株以上ご所有……………3,500円程度の選択型ギフト券

大丸エナウインの株式に関するお問合せ先…総務部 株式課