



平成25年1月1日発行

# おあも奥さん



大丸エナウイン 株式会社

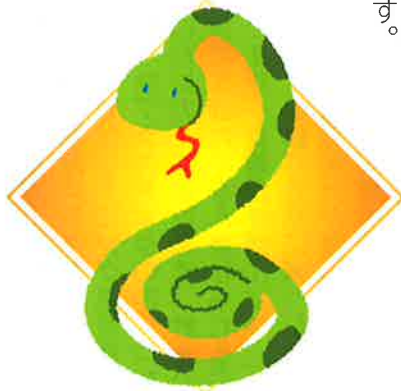
「こんにちわ奥さん」係

〒559-0022  
大阪市住之江区緑木1-4-39

TEL.06(6685)5101

予約 0120-093-025

http://living-poppo-garden.jp/



干支(えと)の起源は殷時代の中国に遡るといわれます。簡単に言えば、十干と十二支を組み合わせた60を周期とする数詞です。中国を初めとするアジアの漢字文化圏で、年・月・日・時間や方位など表すのにも用いられてきましたが、もともとは生命消長の循環過程を表すもので、十二支の動物とも直接の関係はありません。干支に関しては、多くの伝承や俗信があります。これは庶民に浸透させるため十二支に動物を割り当てたこと、また陰陽五行説とも結びついていたためです。

日本で干支を「えと」と読むのは兄弟(えと)に由来します。五行(木・火・土・金・水)それぞれの兄弟(陰陽)、つまり十干のこと。今年はお巳(みずのとのみ)。年賀状のイラストは蛇と、ところで、巳(己)は蛇(巳)は紛らわしいので注意が必要です。

「おあも奥さん」係から

新年のご挨拶  
大丸エナウイン株式会社



社長 竹川 卯三郎

年頭にあたり一言ご挨拶を申し上げます。  
平素は、弊社の「ぽっぽガス」や「エフィールウォーター」に格別のご愛顧を賜わり、有難く厚くお礼申し上げます。

昨年は衆議員の総選挙があり、政権が交代した年でありましたが、課題は多く残されています。東日本の復興や原発の再稼働(み)です。その字は蛇が冬眠から覚めて地上にはい出す姿を表しており「復活と再生」を意味していると言われています。今年には東日本大震災からの復興、日本経済の復活と再生がなされることも多くの課題が解決されることを願っております。

さて、震災は多くの教訓を私たちに残しましたが、エネルギー問題の解決には相当の時間を要すると思われれます。その中で再生可能エネルギーの活用と省エネが一つのキーポイントになると思われれます。弊社ではLPガスから電気と温水を創り出す家庭用燃料電池「エネファーム」、太陽光発電などのエネルギーシステムや省エネで安全性の高いガス器具をご提供しております。清潔で快適な台所、浴室などと共に皆様に最適な住空間をご提案してまいります。

また、昨年は「安全」や「安心」への信頼が揺らいだ年でもありました。弊社ではLPガスの安全の確保はもちろんのこと、「エフィールウォーター」におきましても徹底した衛生管理で食品の安全性を追求してまいります。

今年も皆様に「安全」、「安心」をお届けできるようたゆまぬ努力でサービス向上に努めてまいります。皆様におかれましてはより一層のご支援を賜りますようお願い申し上げます。最後にになりましたが、皆々様のご多幸を祈念申し上げます。新年のご挨拶いたします。

平成二十五年 元旦

## 奥さん、大丸エナウインの株主になりませんか！

平成25年3月期中間連結決算ハイライト

	平成24年3月期 (平成23年4~9月)	平成25年3月期 (平成24年4~9月)	前年同期比
売上高	7,382百万円	7,255百万円	1.7%減
経常利益	396百万円	383百万円	3.3%減
純利益	209百万円	213百万円	2.1%増
1株当たり純利益	26.39円	29.95円	2.1%増

〈株主優待制度のご案内〉  
毎年3月31日現在、1千株以上ご所有の株主様へカタログギフトをお贈りしております。各地の名産、名店の食品を選択いただけます。下記はカタログ掲載商品の一例(2012年度実施分)です。



〈株価指標〉  
直近株価 714円 (平成24年12月10日東証終値)  
予想利回り 1.54% (配当11円、株価714円と仮定)

〈基本データ〉  
(売買単位) 100株 (上場市場) 東証2部、大証2部  
(証券コード) 9818 〈株式の銘柄ごとに割当された番号〉

↑ 証券会社へ売買注文する時や株価検索する時などに便利

(新聞株価欄の業種) 商業  
(配当状況〈1株当たり〉)  
平成24年3月期配当実績 11円 (うち、中間配当5.5円)  
平成25年3月期配当予定 11円 (うち、中間配当5.5円)

(株主優待制度)  
毎年3月31日現在の株主様へ下記の基準で贈呈  
100株以上1,000株未満ご所有…図書カード1枚(500円相当)  
1,000株以上ご所有……………3,500円程度の選択型ギフト券

大丸エナウインの株式に関するお問い合わせ先…総務部 株式課