

# LPガスは災害に強いエネルギーです。でも、備えは忘れずに!

お客様宅ごとに容器を設置する個別型なので、導管による都市ガスに比べると被災しにくく、復旧も早いのです。  
また、全戸に普及しているマイコンメーターは震度5以上で自動的にガス遮断します。  
これにより、大半の二次災害は防止できます。  
阪神淡路大震災でも、LPガスによる火災など二次災害はゼロでした。でも、備えは忘れずに。

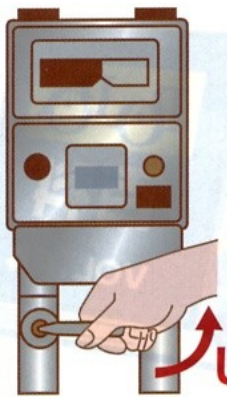
## ①グラツときたら

- まず身の安全確保
- 火を消しガス器具の元栓を閉める。

## ②地震の揺れがおさまったら

(個別に容器を設置されているお客様)

- 容器のバルブを閉める
- 閉め方は時計と同じ右回し



(集合住宅などのお客様)

- メーターの元栓を閉じる

しめる

## ③ガスもれに気付いたら

空気より重いLPガスは下にたまるので、ウチワなどで扇いで外へ。扇風機や換気扇は火花が散るため厳禁。電気のスイッチ、プラグを抜くのも危険。(LPガスは無臭ですが、安全のためニオイを着けています)

## ④地震がおさまり再びガスを使うときは

- マイコンメーターが作動した場合は復帰させます

### マイコンメーターの復帰方法

①ガス栓をすべて閉じる



②復帰ボタンを押す



③約1分待つ

この間にマイコンメーターが安全を確認  
赤ランプの点滅が消えれば、ガスが使えます。

OFF

上記の手順をふんでも復帰できない時は、お取引のLPガス販売店の点検を受けましょう。  
マイコンメーターを復帰させる時は、ガス器具の栓をすべて閉じ、容器バルブが開いていることを確認します。容器バルブを閉じたまま復帰操作すると再びガスを遮断します。

<当社ホームページにも、震災への備えやマイコンメーター復帰方法などが掲載されています。>

## 読者からのお便り

### 早い復興を

滋賀県長浜市 佐藤明子様

東日本大震災、本当に心が痛みます。平穏な私の周囲が申し訳ないくらいです。せめて義援金だけは振り込みました。1日でも早い復興を祈っております。ちなみに大丸エナウインさんの長浜事業所は近所にあり、わが家も、また義母名義のアパートもお世話になっていきます。安心してお任せできるエナウインさんです。

### 考えられないガスのない生活

福井県吉田郡 廣木茂美様

いつもガスをありがたうございます。ガスの無い生活は考えられません。地震で被災された方、寒い日々を送っておられることでしょうか。早く復旧しますように。

### 温かいお風呂に入れる幸せ

香川県観音寺市 渡邊伊佐夫様

東日本大震災の被災者の皆様、お見舞い申し上げます。温かいお風呂に入れる幸せを本当にありがとうございます。また申し訳なく思っています。1日も早い復旧を。

### プロパンガスが大活躍

水戸市 遅塚かつ様

今回の震災でプロパンガスが大活躍。停電しても「こはん」が炊け「お湯」がわかせ、本当に助かりました。普段何気なく

使っているガスに、感謝の気持ちでいっぱいです。

### プロパンに感謝

茨城県土浦市 横山緑様

東日本大震災、恐怖でした。茨城は被災地です。11日の夜10時30分まで停電でした。13日の夜に水道が復旧し、次の日の月曜日にはお風呂に入れました。4日ぶりのシャワー、最高でした。しかし近所では都市ガスがストップ中で、あと2、3日はダメそうです。プロパンだからこそさっぱり感で、近所の人に聞かなかつたら、自分達プロパンの人だけがとは知りませんでした。本当にぼっぼガス、ありがとうございました。

### ガスは使えたので

茨城県土浦市 佐藤清様

今回の大震災で被災しましたが、電気と水が止まり困りましたが、ガスは使えたので本当に助かりました。いつもありがとうございます。本当に感謝しています。頑張ろう日本。

